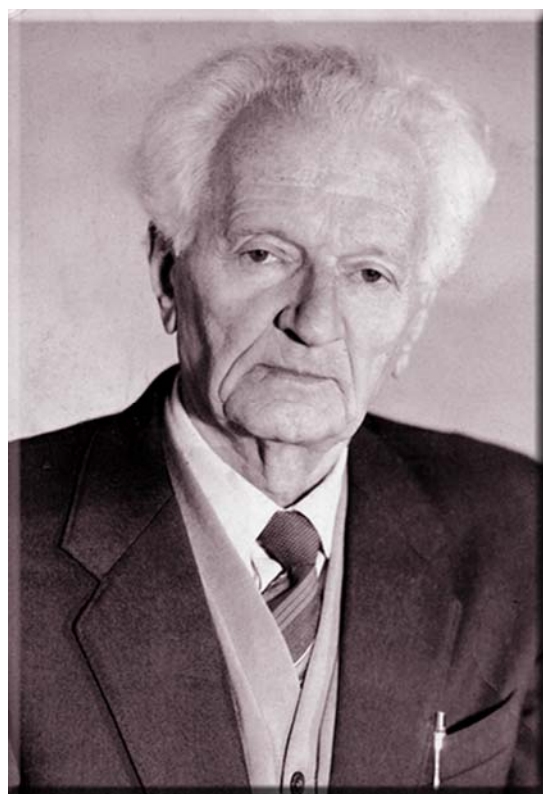


Федеральное агентство научных организаций России  
Институт почвоведения и агрохимии СО РАН  
Национальный исследовательский Томский государственный университет  
Новосибирский государственный аграрный университет  
Общество почвоведов им. В.В. Докучаева

Всероссийская научная конференция с международным участием,  
посвященная 110-летию выдающегося организатора науки  
и первого директора ИПА СО РАН  
**Романа Викторовича Ковалева**  
**«Почвенные ресурсы Сибири: вызовы XXI века»**  
4–8 декабря 2017 г.

### ПРОГРАММА КОНФЕРЕНЦИИ



*Роман Викторович Ковалев*  
*Доктор сельскохозяйственных наук, профессор,*  
*Заслуженный деятель науки РСФСР*  
*1907-1991*

*Мероприятие проводится при финансовой поддержке Российского фонда фундаментальных исследований, Проект № 17-04-20595*

## Расписание работы конференции

<b>ПОНЕДЕЛЬНИК (04.12.2017)</b>		
09:00-15:00	РЕГИСТРАЦИЯ УЧАСТНИКОВ, ЭКСКУРСИИ В ПОЧВЕННЫЙ МУЗЕЙ ИПА СО РАН	
15:00-18:00	ЭКСКУРСИЯ В МУЗЕЙ ИСТОРИИ КУЛЬТУРЫ НАРОДОВ СИБИРИ И ДАЛЬНЕГО ВОСТОКА ( <a href="http://museumiaet.ru/muzej-istorii-i-kultury-narodov-sibiri-i-dalnego-vostoka/">http://museumiaet.ru/muzej-istorii-i-kultury-narodov-sibiri-i-dalnego-vostoka/</a> )	
<b>ВТОРНИК (05.12.2017)</b>		
09:00-10:00	РЕГИСТРАЦИЯ УЧАСТНИКОВ	
10:00-13:00	<b>ПЛЕНАРНОЕ ЗАСЕДАНИЕ</b> <b>Конференц-зал (505 к.)</b> Председатели: Кулижский Сергей Павлович, Сысо Александр Иванович	
13:00-14:00	ПЕРЕРЫВ	
14:00-17:00	<b>ПРОДОЛЖЕНИЕ ПЛЕНАРНОГО ЗАСЕДАНИЯ</b>	
18:00	ПРИВЕТСТВЕННЫЙ ФУРШЕТ	
<b>СРЕДА (06.12.2017)</b>		
10:00-18:00	<b>Конференц-зал (505 к.)</b>	Секция «Генезис, эволюция и география почв Сибири». Председатели: Кулижский Сергей Павлович, Смоленцев Борис Анатольевич
13:00-14:00	ПЕРЕРЫВ	
10:00-18:00	<b>Малый конференц-зал (504 к.)</b>	Секция «Экологическое состояние почвенных и земельных ресурсов, вопросы нормирования и охраны». Председатели: Шарков Иван Николаевич, Сысо Александр Иванович
<b>ЧЕТВЕРГ (07.12.2017)</b>		
10:00-18:00	<b>Конференц-зал (505 к.)</b>	Секция «Плодородие почв: оценка, проблемы и перспективы». Председатели: Гамзиков Геннадий Павлович, Якименко Владимир Николаевич
10:00-13:00	<b>Малый конференц-зал (504 к.)</b>	Секция «Проблемы деградации, рекультивации и мелиорации почв». Председатели: Березин Леонид Владимирович, Андроханов Владимир Алексеевич
13:00-14:00	ПЕРЕРЫВ	
14:00-17:00	<b>Малый конференц-зал (504 к.)</b>	Секция «Современные методы и подходы в почвенно- агрохимических исследованиях». Председатели: Добротворская Надежда Ивановна, Барсуков Павел Анатольевич
<b>ПЯТНИЦА (08.12.2017)</b>		
10:00	ЭКСКУРСИЯ НА УСТЬ-КАМЕНСКИЙ ПРОТИВОЭРОЗИОННЫЙ СТАЦИОНАР	

### Регламент выступлений:

**Пленарный доклад – 20 минут**

**Секционный доклад – 10 минут и 5 минут на вопросы**

## ПЛЕНАРНОЕ ЗАСЕДАНИЕ

**Председатели:** д-р. биол. наук, профессор Сергей Павлинович Кулижский (Томский государственный университет), д-р. биол. наук Александр Иванович Сысо (Институт почвоведения и агрохимии СО РАН).

**Секретарь:** канд. биол. наук Александр Сергеевич Чумбаев (Институт почвоведения и агрохимии СО РАН).

**Место и время проведения:** 05.12.2017 Конференц-зал ИПА СО РАН (505 к.), 10:00-17:00.

**Приветствие участников конференции** директором Института почвоведения и агрохимии СО РАН **д.б.н. А.И. Сысо** и проректором по социальным вопросам Национального исследовательского Томского государственного университета **д.б.н., профессором С.П. Кулижским**.

**Кудряшова Светлана Яковлевна.** Роман Викторович Ковалев – выдающийся ученый и организатор почвенной науки в Сибири (Институт почвоведения и агрохимии СО РАН);

**Танасиенко Анатолий Алексеевич.** Р.В. Ковалев исследователь почв Кавказа и Сибири и его ученики (Институт почвоведения и агрохимии СО РАН);

**Иванов Андрей Леонидович.** Новые методологии в развитии почвоведения (Почвенный институт им. В.В. Докучаева);

**Кирюшин Валерий Иванович.** Функции почв в природных и антропогенных ландшафтах (Почвенный институт им. В.В. Докучаева);

**Гамзиков Геннадий Павлович.** Современные проблемы оптимизации минерального питания полевых культур в земледелии Сибири (Новосибирский государственный аграрный университет);

**Дергачева Мария Иванова,** Ковалева Е.И., Феденева И.Н. История развития исследований гумуса почв в ИПА СО РАН (Институт почвоведения и агрохимии СО РАН);

**Ahmet Ruhi Mermut.** History of Soil Science (Top Advisor of Ministry of Food, Agriculture and Livestock, Turkey; Prof. of Soils Harran University Faculty of Agriculture Department of Soil Science, Turkey; University of Saskatchewan, Department of Soil Science, Saskatoon Sask., Canada);

**Ковалева Екатерина Игоревна.** Подходы к экологическому нормированию и оценке загрязнения нефтезагрязненных почв (Московский государственный университет им. М.В. Ломоносова, АНО "Экотерра");

**Инишева Лидия Ивановна,** Е.В. Порохина, Г. В. Ларина. Торфяные почвы Горного Алтая (Томский государственный педагогический университет);

**Сысо Александр Иванович.** Актуальные проблемы биогеохимии и агрохимии макро- и микроэлементов в Сибири (Институт почвоведения и агрохимии СО РАН);

**Смоленцев Борис Анатольевич.** Почвы Сибири: география, генетические особенности, специфика почвообразования (Институт почвоведения и агрохимии СО РАН);

**Мамедов Гошгар Магеррам оглы,** Багирова Б.Д., Махмудова Е.П., Ибрагимов Р.Н., Халилова Л.Ш., Бабаева Т.М. Экологическое состояние и восстановление плодородия почв в сельскохозяйственных и промышленных зонах (Институт почвоведения и агрохимии Национальной академии наук Азербайджана);

**Пузанов Александр Васильевич,** Рождественская Т.А. Эколого-биогеохимическая оценка Алтае-Саянской горной области (Институт водных и экологических проблем СО РАН);

**Шарков Иван Николаевич.** Проблемы оптимизации минерального питания зерновых в интенсивном земледелии Сибири (Сибирский НИИ земледелия и химизации сельского хозяйства СФНЦА РАН).

## **СЕКЦИЯ «Генезис, эволюция и география почв Сибири»**

**Председатели:** д-р. биол. наук, профессор Сергей Павлинович Кулижский (Томский государственный университет), канд. биол. наук Борис Анатольевич Смоленцев (Институт почвоведения и агрохимии СО РАН).

**Секретарь:** Олег Игоревич Сапрыкин (Институт почвоведения и агрохимии СО РАН).

**Место и время проведения:** 06.12.2017 Конференц-зал ИПА СО РАН (505 к.), 10:00-18:00.

**Бажина Наталья Леонидовна, Рябова Н.Н.** Оптические свойства гуминовых кислот равнинных и горных каштановых почв Тувы (Институт почвоведения и агрохимии СО РАН);

**Бакина Людмила Георгиевна.** Особенности процессов гумусообразования в эмбриоземах шламовых амбаров нефтяных месторождений Западной Сибири (Санкт-Петербургский научно-исследовательский центр экологической безопасности РАН);

**Валдайских Виктор Владимирович, Некрасова О.А.** Пространственное варьирование и динамика глубины сезонного протаивания в почвах Ямальской лесотундры (Уральский федеральный университет);

**Гаврилов Денис Александрович, Лойко С.В., Лада Н.Ю., Климова Н.В.** Радиоуглеродный возраст гумусово-элювиальной части полигенетических почв южной тайги Западной Сибири (Институт почвоведения и агрохимии СО РАН);

**Гербер Анна Анатольевна, Кулижский С.П., Лойко С.В.** Почвы криометаморфического отдела лесотундры Западной Сибири в пределах правобережной части р. Пур (Томский государственный университет);

**Гуркова Евгения Александровна.** Специфика морфологического профиля тувинских черноземов (Тувинский институт комплексного освоения природных ресурсов СО РАН);

**Гынинова Аюр Базаровна, Куликов А.И., Дыржинов Ж.Д.** Микроморфологическая диагностика влияния пожаров на формирование почв сосновых лесов Селенгинского дельтового района Прибайкалья (Институт общей и экспериментальной биологии СО РАН);

**Давлятшин Ильфрит Давлиевич, Лукманов А.А.** Экстразональность почв в лесостепи (на примере Республики Татарстан) (Агрохимическая служба «Татарский»);

**Захарова Елена Геннадьевна.** Специфика гумуса почв остепненного склона Курайской котловины (Институт почвоведения и агрохимии СО РАН);

**Истигечев Георгий Игоревич, Лойко С.В., Кузьмина Д.М., Крицков И.В., Кулижский С.П.** Ветровальные почвенные комплексы в ареале альфегумусовых почв северной тайги Западной Сибири (Томский государственный университет);

**Каллас Елена Витальевна, Лощинина А.С.** Гумусовые профили аллювиальных почв центральной поймы реки Чулым (Томский государственный университет);

**Кленов Борис Максимович.** К вопросу об экологической устойчивости гумусовых веществ (Институт почвоведения и агрохимии СО РАН);

**Козлова Алла Афанасьевна.** Особенности генезиса и эволюции почв лесных ландшафтов Южного Предбайкалья (Иркутский государственный университет);

**Краснощеков Юрий Николаевич,** Чередникова Ю.С. Почвенный покров горных лесов Прибайкалья (Институт леса им. В.Н.Сукачева СО РАН – Обособленное подразделение ФИЦ КНЦ СО РАН);

**Кузьмина Дарья Михайловна,** Истигечев Г.И., Лойко С.В., Крицков И.В. Почвенные морфологические элементы подзолов Западной Сибири: разнообразие, генезис, диагностическое значение (Томский государственный университет);

**Кулижский Сергей Павлинович.** Новая образовательная модель в ТГУ как основа подготовки бакалавров (Томский государственный университет);

**Курасова Алина Олеговна,** Константинов А.О., Лойко С.В., Кулижский С.П. Некоторые особенности почв песчаных эоловых дюн левобережья реки Томи (в окрестностях города Томска) (Томский государственный университет);

**Лойко Сергей Васильевич,** Раудина Т.В., Кулижский С.П. Гидрохимические параметры надмерзлотных вод мерзлых болот Западной Сибири (Томский государственный университет);

**Лопатовская Ольга Геннадьевна.** Физико-химические свойства регосоли в Предбайкалье (Иркутский государственный университет);

**Подурец Ольга Николаевна** Изучение географии почв с основами почвоведения в направлении "педагогическое образование" на этапе изменения ФГОС (Новокузнецкий институт (филиал) Кемеровского государственного университета);

**Попов Владимир Викторович,** Сеньков А.А. Генетические особенности засоления солонцовых почв северной лесостепи Ишимской равнины (Институт почвоведения и агрохимии СО РАН);

**Семенков Иван Николаевич.** Случайно ли сходство почвенно-геохимической структуры катен Тобольского материка, Ишимской равнины и Плавского плато? (Московский государственный университет им. М.В.Ломоносова);

**Смоленцева Елена Николаевна.** Почвенный покров постаквальных территорий в степном биоме Обь-Иртышского междуречья и его эволюция в голоцене (Институт почвоведения и агрохимии СО РАН);

**Соколова Наталья Александровна.** Влияние факторов дифференциации на неоднородность почвенного покрова Северной Барабы (Институт почвоведения и агрохимии СО РАН);

**Спирина Валентина Захаровна.** Черноземы Минусинского прогиба на красноцветных суглинках (Томский государственный университет);

**Устинов Михаил Тимофеевич,** Елизаров Н.В., Попов В.В. Содоустойчивость Западно-Сибирских почв – показатель их генетических особенностей (Институт почвоведения и агрохимии СО РАН);

**Чугунова Марина Валентиновна,** Бакина Л.Г., Герасимов А.О. Функциональная роль микроорганизмов в процессах педогенеза почв, формирующихся на грунтах шламовых амбаров (Санкт-Петербургский научно-исследовательский центр экологической безопасности РАН).

#### ***Стеновые доклады***

**Глушкова Серафима Владимировна,** Киселева Н.Д. Вопросы классификации гипсоносных почв Южного Приангарья (Иркутский государственный университет);

**Мартынова Наталья Александровна.** Особенности автоморфных почв экотона «тундра-тайга-степь» фосфатно-карбонатных ландшафтов Онголигнурского месторождения фосфоритов Монголии (Иркутский государственный университет).

#### **СЕКЦИЯ «Плодородие почв: оценка, проблемы и перспективы»**

**Председатели:** д-р биол. наук, академик РАН Геннадий Павлович Гамзиков (Новосибирский государственный аграрный университет), д-р биол. наук Владимир Николаевич Якименко (Институт почвоведения и агрохимии СО РАН).

**Секретарь:** канд. биол. наук Таисия Владимировна Нечаева (Институт почвоведения и агрохимии СО РАН).

**Место и время проведения:** 07.12.2017 Конференц-зал (505 к.), 10:00-18:00.

**Якименко Владимир Николаевич.** Диагностика и оптимизация калийного состояния почв агроценозов лесостепи Западной Сибири (Институт почвоведения и агрохимии СО РАН);

**Азаренко Юлия Александровна.** История изучения микроэлементного состава почв и эффективности применения микроудобрений в Омской области (Омский государственный аграрный университет);

**Антипина Полина Викторовна.** Влияние минимизации обработки почвы на поступление органического вещества и его минерализацию в лесостепи Западной Сибири

(Сибирский научно-исследовательский институт земледелия и химизации сельского хозяйства);

**Баниева Ирина Валерьевна.** Качественный состав почвенного органического вещества черноземов Канской лесостепи и его изменение при агроценозе (Иркутский государственный университет);

**Барсуков Павел Анатольевич,** Башук А.Г., Кириллова К.А. Обеспеченность черноземных почв лесостепной зоны Западной Сибири подвижной серой (Институт почвоведения и агрохимии СО РАН);

**Башук Александр Геннадьевич,** Никитич П.А. Влияние температуры почвы на разложение органического вещества при возделывании культур по технологии NO-TILL (Институт почвоведения и агрохимии СО РАН);

**Галеева Любовь Павловна.** Плодородие черноземов выщелоченных Новосибирского Приобья при различном антропогенном воздействии (Новосибирский государственный аграрный университет);

**Гопп Наталья Владимировна,** Савенков О.А., Смирнов А.В. Диагностика причин неравномерной урожайности яровой пшеницы (Институт почвоведения и агрохимии СО РАН);

**Данилова Альбина Афанасьевна.** Содержание органического вещества и биодинамика пахотной почвы (Сибирский федеральный научный центр агробиотехнологий РАН);

**Кайль Алёна Владимировна.** Влияние различных факторов на обеспеченность почв лесостепной зоны нитратным азотом (Красноярский государственный аграрный университет);

**Колбин Сергей Александрович,** Самохвалова Л.М., Прозоров А.С. Влияния условий увлажнения вегетационного периода на вынос фосфора яровой пшеницей в лесостепи Приобья (Сибирский научно-исследовательский институт земледелия и химизации сельского хозяйства СФНЦА РАН);

**Корчагина Ирина Анатольевна,** Юшкевич Л.В. Азотное питание сортов яровой пшеницы в лесостепи Западной Сибири (Сибирский научно-исследовательский институт сельского хозяйства);

**Макеева Ольга Леонидовна.** Воздействие искусственных лесных насаждений на показатели плодородия почв Ширинской степи (Красноярский государственный аграрный университет);



**Нечаева Таисия Владимировна**, Гопп Н.В., Савенков О.А., Смирнова Н.В. Оценка калийного состояния пахотных почв на юге Западной Сибири (Институт почвоведения и агрохимии СО РАН);

**Рамазанова Фироза Мухуровна**. Оценка плодородия лугово-сероземных и серо-бурых почв аридной зоны Азербайджана при сельскохозяйственном использовании по основным почвенным показателям (Институт почвоведения и агрохимии НАН Азербайджана);

**Рассыпнов Виталий Александрович**, Ушакова Е.В. Философия почвоведения в меняющейся экономике России (Алтайский государственный аграрный университет);

**Русалимова Ольга Александровна**, Башук А.Г., Барсуков П.А. Использование натриевых солей моно- и дикарбоновых кислот в качестве регулятора роста при прорастании семян яровой пшеницы (Институт почвоведения и агрохимии СО РАН);

**Середина Валентина Петровна**. Оценка калийного состояния почв зонально-генетического ряда Западной Сибири на основе термодинамических показателей (Томский государственный университет);

**Сорокина Ольга Анатольевна**. Особенности трансформации плодородия серых почв залежей при их различном использовании (Красноярский государственный аграрный университет);

**Шпедт Александр Артурович**, Трубников Ю.Н. Скорость трансформации гумусного состояния залежных агропочв Красноярского края (КрасНИИСХ ФИЦ КНЦ СО РАН).

#### ***Стендовые доклады***

**Онищук Валентин Степанович**, Онищук А.В. Агроландшафтный анализ и оценка землепользования ФГУП "Садовое" (ОПХ ВНИИСОИ) методами ГИС-технологий при внедрении адаптивно-ландшафтной системы земледелия (МО «Общество почвоведов им. В.В. Докучаева»);

**Якутина Ольга Петровна**, Боголюбова Е.В., Нечаева Т.В., Смирнова Н.В., Танасиенко А.А., Чумбаев А.С. Оценка плодородия почв при выращивании клевера (*TRIFOLIUM PANNONICUM JACQ.*) на юге Западной Сибири (Институт почвоведения и агрохимии СО РАН).

### **СЕКЦИЯ «Экологическое состояние почвенных и земельных ресурсов, вопросы нормирования и охраны»**

**Председатели:** д-р биол. наук Иван Николаевич Шарков (СибНИИЗиХ СФНЦА РАН), д-р. биол. наук Александр Иванович Сысо (Институт почвоведения и агрохимии СО РАН).

**Секретарь:** канд. биол. наук Наталья Валентиновна Смирнова (Институт почвоведения и агрохимии СО РАН).

**Место и время проведения:** 06.12.2017 Малый конференц-зал ИПА СО РАН (504 к.), 10:00-18:00.

**Бауэр Татьяна Владимировна**, Минкина Т.М., Пинский Д.Л. Механизмы стабилизации экзогенных соединений Си в черноземе обыкновенном карбонатном (Южный федеральный университет);

**Безкорвайная Ирина Николаевна**, Климченко А.В. Запасы мортмассы в криогенных почвах после пожаров (Сибирский федеральный университет);

**Благодатнова Анастасия Геннадьевна**. Фитоценотическая организация цианобактериально-водорослевых группировок как показатель освоения первичных субстратов (Казачинско-Ленинский район Иркутской области) (Новосибирский государственный педагогический университет);

**Валевич Татьяна Олеговна**, Мерзляков О.Э. Изменение физических свойств почв в результате лесохозяйственной деятельности в лиственных лесах Кузнецкого Алатау (Томский государственный университет);

**Васильева Галина Кирилловна**, Стрижакова Е.Р., Кондрашина В.С., Зиннатшина Л.В., Слюсаревский А.В., Сушкова С.Н. Метод сорбционно-биологической очистки почв от органических загрязнителей (Институт физико-химических и биологических проблем почвоведения РАН);

**Ермолов Юрий Викторович**. Фоновое содержание минеральной пыли в снеге на юго-востоке Западной Сибири как основа для оценки интенсивности зимней дефляции почв (Институт почвоведения и агрохимии СО РАН);

**Клейн Наталья Аликовна**, Гнатовски Т., Шатылович Я., Березин Л.В. Оперативные методы исследований проблем мелиорации в Омской области с использованием методов ДДЗ и SWAP моделирования (Омский государственный аграрный университет);

**Конарбаева Галина Акмулдиновна**. Сходства и различия в содержании и распределении галогенов в почве и антагонизм между ними при поступлении в растения (Институт почвоведения и агрохимии СО РАН);

**Константинова Елизавета Юрьевна**, Константинов А.О. Пространственное распределение значений рН в верхнем горизонте почв города Тюмени (Тюменский государственный университет);

**Кошовский Тимур Сергеевич**, Пискарева В.М., Язрикова Т.Е., Гамова Н.С. Воздействие лесных пожаров на состав и распределение ПАУ в почвах Южного Прибайкалья (Московский государственный университет им. М.В. Ломоносова);

**Кравцов Юрий Васильевич**. Антропогенные изменения гидрологического состояния плакорных почв Ишимской степи (Новосибирский государственный педагогический университет);

**Кречетов Павел Петрович**, Королева Т.В., Шарапова А.В., Семенков И.Н. Экологическая емкость почв по отношению к несимметричному диметилгидразину (Московский государственный университет им. М.В. Ломоносова);

**Кудрявцев Андрей Ермолаевич**. Экологическое состояние почвенных ресурсов Приобья и их использование (Алтайский государственный аграрный университет);

**Кузнецова Ольга Викторовна**, Ельчинова О.А. Значение почвенного покрова бассейна Телецкого озера в устойчивости экосистем к тяжелым металлам в системе высотной поясности (Институт водных и экологических проблем СО РАН);

**Ломов Станислав Петрович**, Ишмуратова А.Д., Спиридонова И.Н.. Геоэкологический анализ почвенного покрова Пензенской области (Пензенской государственный университет архитектуры и строительства);

**Миropyчева-Токарева Нина Петровна**, Михайлова Е.В., Вишнякова Е.К. Фитоиндикация динамики придорожных подтоплений (на примере подтоплений таежной зоны Западной Сибири (Институт почвоведения и агрохимии СО РАН);

**Наумов Алексей Владимирович**. Природные градиенты концентраций углекислого газа и метана в почвенном воздухе степной катены (Институт почвоведения и агрохимии СО РАН);

**Немеров Алексей Михайлович**, Белянин А.В., Трефилова О.В. Аккумуляция фторидов в лесных почвах пригородной зоны г. Красноярск (АО «РУСАЛ Красноярский алюминиевый завод», Красноярск);

**Норовсурэн Жадамбаа**, Липко И.А. Почвенные актиномицеты после вырубki лиственного леса Монголии (Институт общей и экспериментальной биологии АНМ);

**Подурец Ольга Николаевна**. Почвенные ресурсы Кузнецкой котловины и проблема их деградации в условиях современного хозяйственного использования (Новокузнецкий институт (филиал) Кемеровского государственного университета);

**Пузанов Александр Васильевич**, Бабошкина С.В., Рождественская Т.А., Горбачев И.В., Трошкова И.А. Влияние горноперерабатывающей промышленности на почвенный покров Северо-Западного Алтая (Институт водных и экологических проблем СО РАН);

**Пузанов Александр Васильевич**, Балыкин С.Н., Балыкин Д.Н., Рождественская Т.А., Трошкова И.А. Почвенный покров бассейна Телецкого озера и его влияние на качество поверхностных вод (Институт водных и экологических проблем СО РАН);

**Сангаджиева Людмила Халгаевна**, Даваева Ц.Д., Сангаджиева О.С., Булуктаев А.А., Бадмаева З.Б. Влияние состава почвообразующих пород на обеспеченность почв микроэлементами в аридных условиях (Калмыцкий государственный университет им. Б.Б. Городовикова);

**Сапрыкин Олег Игоревич**, Смоленцев Б.А., Соколова Н.А. Микрозападины в структуре почвенного покрова лесостепной зоны юго-восточной части Западной Сибири (Институт почвоведения и агрохимии СО РАН);

**Сиромля Татьяна Ивановна**, Лебедева М.А., Поцелуев О.М., Лебедев А.Н., Хазов М.В. Экологическая оценка содержания химических элементов в почвах газонов г. Новосибирска (Институт почвоведения и агрохимии СО РАН);

**Смирнова Наталья Валентиновна**, Тиунов А.В., Нечаева Т.В., Худяев С.А., Крутень В.С., Любечанский И.И. Влияние солей натрия и железа на минерализацию опада березы в инкубационном эксперименте (Институт почвоведения и агрохимии СО РАН);

**Язрикова Таисия**, Кошовский Т.С. Влияние лесного пожара на содержание биогенных элементов в почвах (Юное Прибайкалье) (Институт проблем экологии и эволюции им. А.Н. Северцова).

#### *Стендовые доклады*

**Журкова Инна Сергеевна**, Щербов Б.Л. Изменение геохимического состава почвенно-растительного покрова после лесного пожара (Институт геологии и минералогии им. В. С. Соболева СО РАН);

**Косых Наталья Павловна**. Вклад углерода с продукцией в болотные почвы средней тайги Западной Сибири (Институт почвоведения и агрохимии СО РАН);

**Максимова Евгения Николаевна**, Лопатовская О.Г. Современное состояние городских почв, на примере пос. Жилкино (г. Иркутск). (Иркутский государственный университет);

**Орлова Елена Евгеньевна**, Копцева Е.М., Веселова А.В. Почвенно-геоботаническая характеристика территорий Ямало-Ненецкого АО, подверженных аварийным разливам нефти (Санкт-Петербургский государственный университет);

**Юдина Елена Валериевна**. Эколого-геохимическая оценка почв урболандшафтов (на примере города Абакана) (Министерство природных ресурсов и экологии Республики Хакасия).

## **СЕКЦИЯ «Проблемы деградации, рекультивации и мелиорации почв»**

**Председатели:** д-р. с.-х. наук, профессор Леонид Владимирович Березин (Омский государственный аграрный университет), д-р. биол. наук Владимир Алексеевич Андроханов (Институт почвоведения и агрохимии СО РАН).

**Секретарь:** канд. биол. наук Денис Александрович Соколов (Институт почвоведения и агрохимии СО РАН).

**Место и время проведения:** 07.12.2017 Малый конференц-зал (504 к.), 10:00-13:00.

**Гынинова Б.Д., Гынинова А.Б.** Разнообразие почв Селенгинского дельтового района с осушением и распашкой (на примере Мало-Колесовской низины) (Филиал ФБУ «Рослесозащита» - «Центр защиты леса Республики Бурятия»);

**Двуреченский Вадим Геннадьевич, Кузнецова М.Ю.** Морфологические особенности эмбриоземов, формирующихся на автотранспортных отвалах Горловского антрацитового месторождения (Институт почвоведения и агрохимии СО РАН);

**Игловиков Анатолий Валерьевич.** Оптимизация питательного режима нарушенных грунтов Крайнего Севера (Государственный аграрный университет Северного Зауралья);

**Моторин Александр Севостьянович.** Температурный режим торфяных почв Северного Зауралья (Государственный аграрный университет Северного Зауралья);

**Пономарева Татьяна Валерьевна.** Радиометрическая съемка почв на рекультивированных отвалах (Институт леса им. В.Н. Сукачева);

**Семенова Ирина Николаевна, Хасанова Р.Ф., Суюндуков Я.Т., Рафикова Ю.С., Биктимерова Г.Я.** Антропогенная трансформация почв в условиях Башкирского Зауралья (ГАНУ Институт стратегических исследований Республики Башкортостан);

**Трефилова Ольга Владимировна, Спорыхина Т.А.** Балансовый метод в оценке скорости гумусообразования на породных промышленных отвалах (Институт леса им. В.Н. Сукачёва СО РАН – обособленное подразделение ФИЦ КНЦ СО РАН);

**Шапорина Нина Аркадьевна, Чичулин А.В.** Влияние микрорельефа на формирование гидротермического поля почвенного покрова водоразделов Приобского плато в орошаемых условиях (Институт почвоведения и агрохимии СО РАН).

### **Стендовые доклады**

**Сугаченко Анна Александровна.** Состав почвенных эколого-мелиоративных комплексов Приольхонья и о. Ольхон (МБОУ Гимназия №3, Иркутск);

**Хасанова Резеда Фиргатовна**, Суюндуков Я.Т., Семенова И.Н., Биктимерова Г.Р., Ильина И.В., Ильбулова Г.Р. Тяжелые металлы в органах *Artemisia dracunculus L.*, произрастающих на отвалах карьеров Зауралья Республики Башкортостан (Институт стратегических исследований Республики Башкортостан).

## **СЕКЦИЯ «Современные методы и подходы в почвенно-агрохимических исследованиях»**

**Председатели:** д-р с.-х. наук Надежда Ивановна Добротворская (СибНИИЗиХ СФНЦА РАН), канд. биол. наук Павел Анатольевич Барсуков (Институт почвоведения и агрохимии СО РАН).

**Секретарь:** канд. биол. наук Сергей Анатольевич Худяев (Институт почвоведения и агрохимии СО РАН).

**Место и время проведения:** 07.12.2017 Малый конференц-зал (504 к.), 14:00-17:00.

**Байгина Елизавета Маратовна**, Шпедт А.А., Кратасюк В.А., Римацкая Н.В., Степанова Л.В., Матвиенко В.С. Развитие методов биологического мониторинга почв (Сибирский федеральный университет);

**Березин Леонид Владимирович.** Изучение поглощения солнечной радиации агроэкосистемами в целях оценки состояния пахотного фонда (Омский государственный аграрный университет);

**Гопп Наталья Владимировна**, Нечаева Т.В., Савенков О.А., Смирнова Н.В., Смирнов А.В. Методология цифрового картографирования степени окультуренности пахотных почв на юге Западной Сибири (Институт почвоведения и агрохимии СО РАН);

**Добротворская Надежда Ивановна.** Методические и методологические аспекты изучения структуры почвенного покрова для целей агроэкологической оценки земель (Сибирский научно-исследовательский Институт земледелия и химизации СФНЦА РАН);

**Михеева Ирина Викторовна.** Вероятностные модели и информационные оценки современной эволюции почв на юге Западной Сибири (Институт почвоведения и агрохимии СО РАН);

**Чичулин Александр Валентинович**, Шапорина Н.А. Перспективы теоретических исследований в экологии почв (Институт почвоведения и агрохимии СО РАН);

**Чупина Дарья Анатольевна, Зольников И.Д., Смоленцева Е.Н.** ГИС-картографирование участков пониженной устойчивости к экзогенным процессам биотических ландшафтных компонентов Барабы при изменении климата (Институт геологии и минералогии им. В.С.Соболева СО РАН);

**Якутин Михаил Владимирович, Андриевский В.С.** Влияние засоления на формирование почвенного зоомикробного комплекса в лесостепной зоне Западной Сибири (Институт почвоведения и агрохимии СО РАН).

## **КОНФЕРЕНЦИЯ БУДЕТ ПРОХОДИТЬ ПО АДРЕСУ:**

г. Новосибирск, ул. Лаврентьева, 8/2; ИПА СО РАН.

<http://www.issa-siberia.ru/>;

**E-mail:** kovalev.konf@mail.ru; kovalev.konf@gmail.com

**Контактные лица: Соколов Денис Александрович (8 913 935 71 15).**

**Нечаева Таисия Владимировна (8 913 002 27 00).**

**Смирнова Наталья Валентиновна (8 913 924 81 74).**

## **ИНФОРМАЦИЯ О ГОСТИНИЦАХ**

Информацию о гостиницах можно получить, перейдя по ссылке <https://yandex.ru/maps/-/CBaQBVa2kВ>

**Внимание для сотрудников учреждений ФАНО** на проживание в гостинице «Золотая долина» специальные цены, для получения скидки Вам **необходимо при заселении предоставить командировочное удостоверение или заверенную копию/выписку приказа о командировке** из Вашего учреждения на конференцию.

**Гостиница СО РАН "Золотая Долина"**

**Сайт гостиницы:** <http://www.gold-valley.ru/pages/about>

**Адрес:** 630090, Новосибирск, ул. Ильича, д. 10

тел. (383) 330 36 09, 330 36 20; факс (383) 330 19 16

**Отдел бронирования:** тел/факс. (383) 330 19 16; e-mail [booking@sbras.nsc.ru](mailto:booking@sbras.nsc.ru)

Стоимость проживания в общежитии НГУ составляет 650 руб/место/сутки.



## Как до нас добраться?

### **Вариант 1. Аэропорт «Толмачево» - ИПА СО РАН**

Аэропорт «Толмачево» находится на противоположном от места проведения мероприятия конце города Новосибирска. Регулярного прямого сообщения между аэропортом и Академгородком нет.

Наиболее комфортный и быстрый способ добраться до Академгородка - такси.

а) Такси а/п «Толмачево» заказывается непосредственно в аэропорту, стоимость проезда до Академгородка – 1000–1200 руб.

б) Можно заранее заказать «Академовское» такси по телефонам 8(383)330-50-50; 8(383)333-5555; 8(383)333-7777; (383)334-88-88 - сообщить диспетчеру номер рейса, контактный телефон. Место, откуда Вас заберёт такси – «аэропорт Толмачёво», место назначения указать – «верхняя зона Академгородка». Диспетчеры такси отслеживают прибытие рейсов, и по прибытию Вам перезванивают. Машина либо сразу встречает Вас у здания аэровокзала, либо диспетчер просит перезвонить после его получения багажа. Стоимость такого варианта такси 700-800 руб.

Квитанции об оплате для бухгалтерии водители обычно дают, но лучше о них заранее предупредить диспетчера.

Непосредственные адреса для указания водителю: гостиница «Золотая долина» - ул. Ильича, 10; Институт почвоведения и агрохимии СО РАН – пр. Академика Лаврентьева, 8/2;

в) Регулярным автотранспортом с пересадкой на железнодорожном вокзале «Новосибирск-Главный» рейсовым автобусом 111Э (стоимость проезда – 38 рублей, багаж – 38 руб., время в пути 40-50 минут).

С 4:00 до 22:30 от аэропорта до железнодорожного вокзала автобусы отправляются каждые 30 минут. Расписание отправки автобуса можно посмотреть здесь: <https://tolmachevo.ru/transport/how/bus/111/>

## **Вариант 2. ЖД вокзал «Новосибирск-Главный» – ИПА СО РАН.**

а) Напротив выхода из железнодорожного вокзала находится остановка городского транспорта «Вокзал-Главный». В Академгородок следует автобус №8. Выйти нужно на остановке «Вычислительный центр (ВЦ)» (стоимость проезда – 19 руб., время в пути 50–60 минут). Далее пешком 5 мин до здания ИПА СО РАН (см. схему ниже).

б) Пересадка на электропоезд с Пригородного сообщения и следование до станции «Сеятель» (стоимость 53 руб., время в пути от 29 до 43 мин). Расписание электричек: <https://rasp.yandex.ru/>. Далее пешком (5 мин) до остановки «Дом быта» или «Магазин №12» автобусами №7, 72, 109, 139 или маршрутным такси доезжаете до остановки «Вычислительный центр (ВЦ)» (стоимость проезда 19 и 25 руб., время в пути 10-15 мин). Далее пешком до здания ИПА СО РАН (см. схему ниже).

## **Вариант 3 Автовокзал - ИПА СО РАН**

Вам необходимо выйти из здания или ворот автовокзала и перейти проезжую часть по пешеходному мосту через ул. Красный проспект до остановки «Автовокзал». В Академгородок следует автобус №8. Выйти нужно на остановке «Вычислительный центр (ВЦ)» (стоимость проезда – 19 руб., время в пути 40-60 минут). Далее пешком до здания Института (см. схему ниже).

